

HOME

ARCHITETTURA

DESIGN

MATERIALI

GREEN LIFE

MAPPA

FORMAZIONE

CONTATTI

scritto da Redazione | categoria **Arredamento**



## Lavabi colorati per bagni di design



I lavabi colorati tornano a fare tendenza. Con la delicatezza di tinte neutre o la prepotenza di tonalità accese, costituiscono un dettaglio in grado di rivoluzionare l'aspetto di qualsiasi bagno e armonizzarlo con il design del resto della casa o coerente con l'immagine di un bar o ristorante.

Se è vero che con il bianco non si sbaglia mai, è anche vero che la ceramica bianca smaltata è anche la più banale perché è stata usata per lavabi e sanitari negli ultimi 50 anni. E allora perché non provare qualcosa di nuovo (ma dal risultato garantito) e sbizzarrirsi con tonalità vivaci, tinte pastello o toni materici?

L'ispirazione viene dai sanitari colorati che andavano di moda nei bagni degli anni '70, quando lavabo (rigorosamente enorme e a colonna), wc (con cassetta a vista) e bidet erano prodotti nella stessa tinta lucida e smaltata.



ISCRIVITI ALLA NEWSLETTER

Cerca nel sito



ACQUISTI

- 1 Maledetti architetti. Dal Bauhaus a casa nostra
- 2 Le case in paglia. Come costruire edifici, uffici, capanne o cottage sostenibili e sicuri utilizzando le balle di paglia
- 3 Serre solari bioclimatiche. Progetto e verifica



In immagine: Immagine di sanitari per campagna pubblicitaria del 1980. Fotografia di Efreem Gherardini



In immagine: Un altro esempio di lavabi colorati di giallo degli anni sessanta.

Ma lungi dal ricordare il "bagno della nonna"! I lavabi colorati di tendenza adesso sono **opachi, setosi, non necessariamente coordinati e comunicano modernità.**

Ideali tanto per **bagni di design domestici** quanto per quelli di **bar e ristoranti**, i lavabi colorati sono in grado di conferire personalità e rendere ricercati bagni di ogni tipo. E se hai deciso di fare del colore il punto forte della tua ristrutturazione, leggi la nostra [guida per scegliere il colore in architettura](#).

## Le nuove collezioni di lavabi colorati per il bagno

Diverse ditte produttrici di sanitari hanno puntato su una collezione tutta a colori.

E' il caso di **Kerasan e la sua collezione bagno NoLita**, che propone lavabi a muro e da appoggio (sia in forma tonda che ovale) in sette tonalità ispirate alla natura: **verde muschio, bruno (nell'immagine), nocciola, grigio, ferro, borgogna (in foto) e nero, tutte con finitura opaca.**

4 La recita dell'architetto. 1523 film e un videogioco

5 Ogni frutto, un simbolo

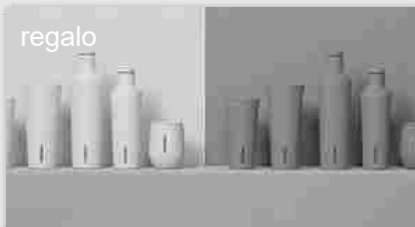
### ARTICOLI PIÙ LETTI



In immagine: Lavabo colorato da appoggio con finitura opaca borgogna. NoLIta di Kerasan

- 1 Le differenze tra Ecobonus, Sismabonus e Superbonus
- 2 Kengo Kuma gli uffici biofilici "Welcome, feeling at work"
- 3 Chi ha diritto all'Ecobonus 2021?
- 4 Come progettare scuole che favoriscano l'apprendimento
- 5 Le caratteristiche della pianta di bambù

regalo



**SOPRAELEVATE**

DA CICATRICI A PARCHI URBANI



In immagine: Lavabo colorato da appoggio con finitura opaca bruno su mensola in legno. NoLita di Kerasan

Si ispira invece agli ambienti urbani la collezione **TriBeCa**, sempre di Kerasan. La linea, che trae il nome dal distretto di Manhattan che ospita le residenze di famosi divi del cinema, si ispira a uno stile di vita metropolitano e ha un design moderno e incisivo. I lavabi e sanitari della collezione TriBeCa sono disponibili in nove tinte per riproporre l'atmosfera del quartiere newyorkese tra cui il **nero, grigio, terra, nocciola e verde muschio**.



## PARAMETRICO

CON IL LEGNO A STOCCOLMA



## DISEGNI ONLINE

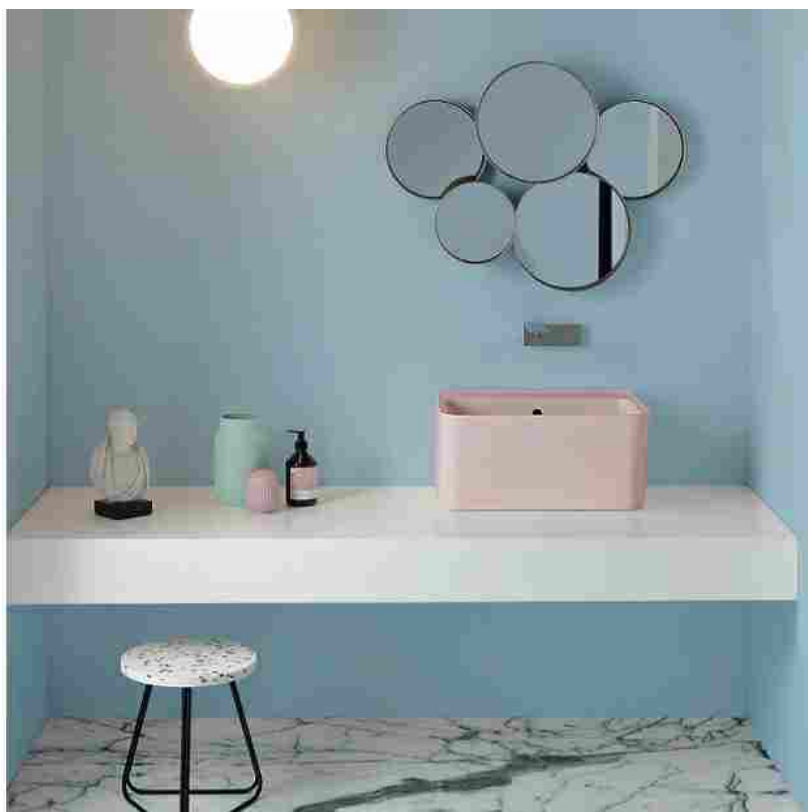
IL REGALO DELLA BRITISH LIBRARY



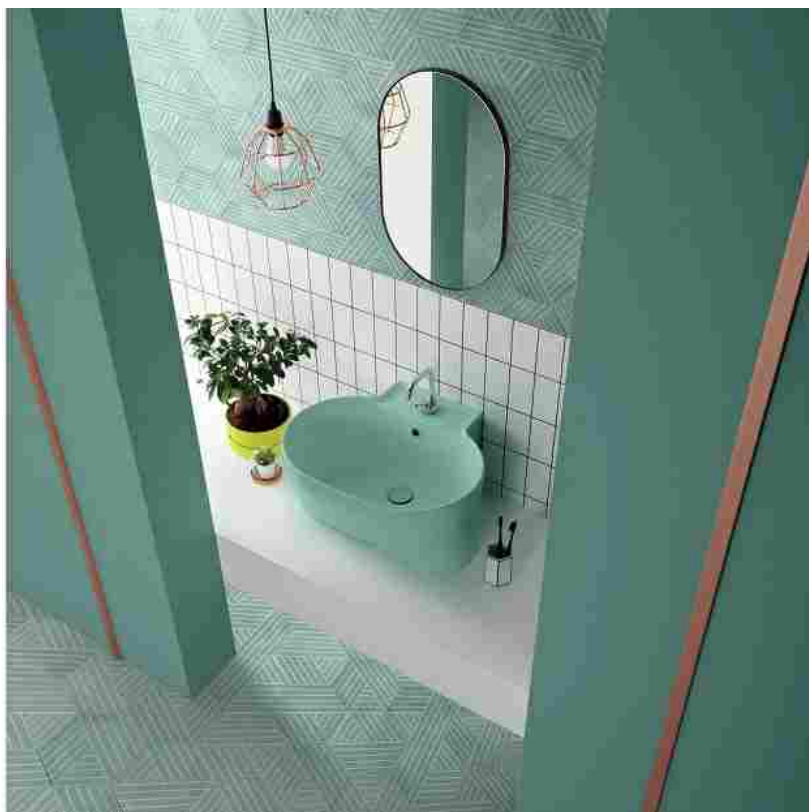


In immagine: Lavabo nero appoggiato su mensola bianca. TriBeCa di Kerasan

**Tinte pastello per la collezione di lavabi colorati in ceramica *Acquarella di Colavene*.** I lavabi, adatti sia per il bagno che per la zona lavanderia, sono abbinati ad elementi d'arredo e si presentano con angoli smussati e linee morbide. Disponibili in tre tonalità pastello: **rosa cipria, azzurro e verde acqua**, tutti rigorosamente con finitura opaca.

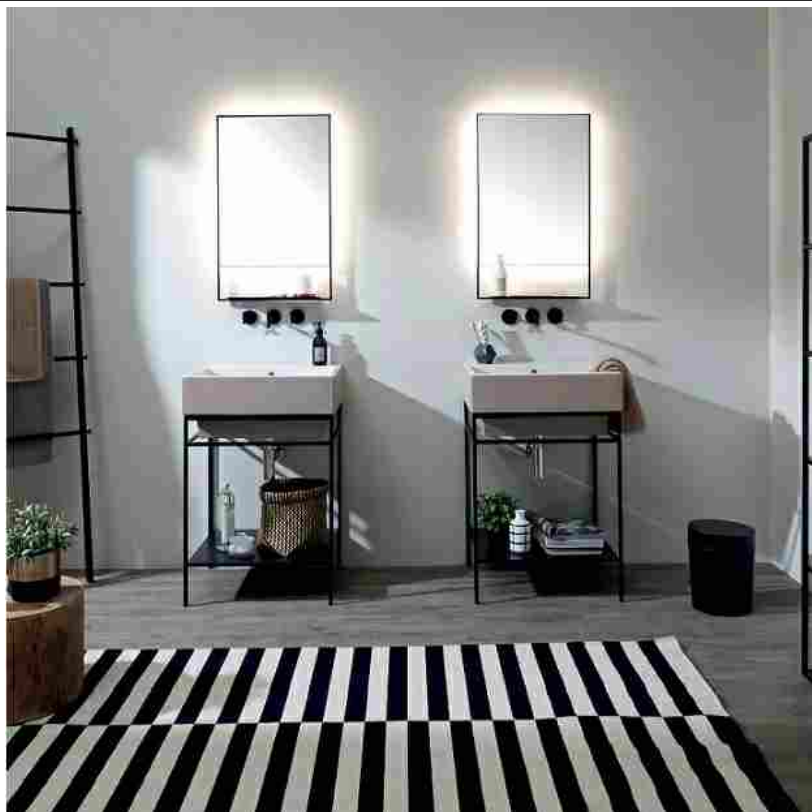


*In immagine: Lavabo rosa cipria. Acquarella di Colavene*



*In immagine: Lavabo verde acqua. Acquarella di Colavene*

**Forme squadrate e colori contemporanei** sono la scelta di Colavene per la linea **Volant Acquaceramica**. Abbinata a pratiche strutture filiformi in legno, i lavandini per bagno colorati della collezione di Colavene sono disponibili anche in otto tinte opache: nero, petrolio, grigio, verde, vinaccia, terra, Siena, Matera e verde bamboo.



In immagine: Coppia di lavabi colorati su struttura metallica. Volant Acquaceramica di Colavene

Lasciati ispirare dal colore per il tuo bagno di design!

pubblicato Gio 13 Maggio 2021

Bagno

### TI POTREBBERO INTERESSARE ANCHE...

COMPOST TOILETS: I WATER  
A SECCO

IL WATER A SECCO  
PROPOSTO DA BILL GATES E  
ALTRI CONSIGLI PER  
RICICLARE L'ACQUA

SPECCHIERA DA BAGNO: